

駆動系歯車の歯面研磨剤及びこれを用いた歯面仕上げ加工

技術情報

- ・発明の名称: 歯車の歯面研磨剤及びこれを用いた研磨方法
- ・出願番号: 特願2010-044814
- ・出願人: 国立大学法人宮崎大学

ココがすごい!



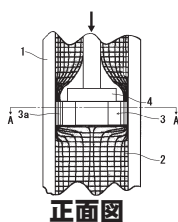
- ①歯車の歯面形状の精度は確保
- ②作業が平易
- ③多品種の歯車に適用可
- ④量産加工に適用可
- ⑤経済的
- ⑥安全且つ周辺の環境保全に配慮

技術概要

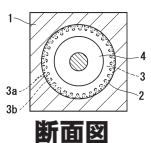
本発明は、火山灰入り可塑性材料を研磨剤として用いて、駆動系歯車の歯面を仕上げる方法を提供する。

【POINT】

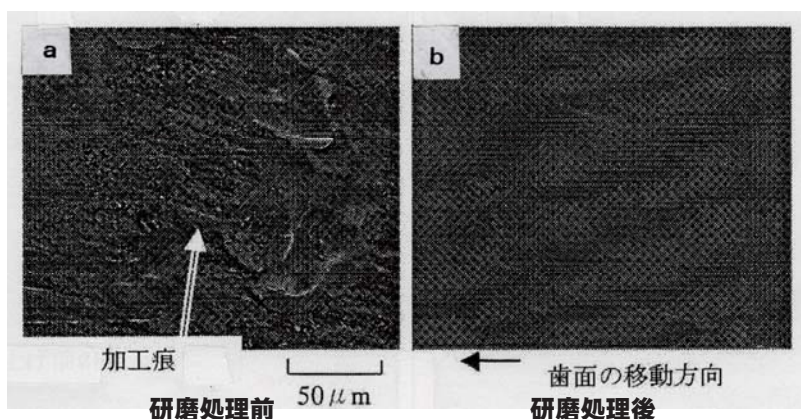
- ・精緻且つ均一な仕上げ(研磨)加工を平易な作業で達成できる。
- ・現在用いられている複雑且つ非効率な歯車の歯面研削加工ラインを改善することができ、また、それに要する工具類を省略することができるので、**加工コストの削減**、歯車の歯面加工工程における**省資源・省エネルギー**が達成でき**環境保全**においても貢献する。



正面図



断面図



【応用例・活用分野 等】

- ・自動車産業をはじめ、一般機械産業・航空機産業・土木建設産業・風力発電産業など

【企業へのメッセージ】

- ・本技術は歯車製造メーカーのほか**モノづくり企業**においても実施可能です。興味を持たれた方は、是非ご一報ください。

連絡先

機関名: 株式会社みやざきTLO

所在地: 〒889-2192 宮崎市学園木花台西1-1 宮崎大学産学連携センター内

担当部署: 技術移転・連携部門

電話番号: 0985-58-7942

FAX: 0985-58-7945

E-mail: info@miyazaki-tlo.jp

HP: http://miyazaki-tlo.jp